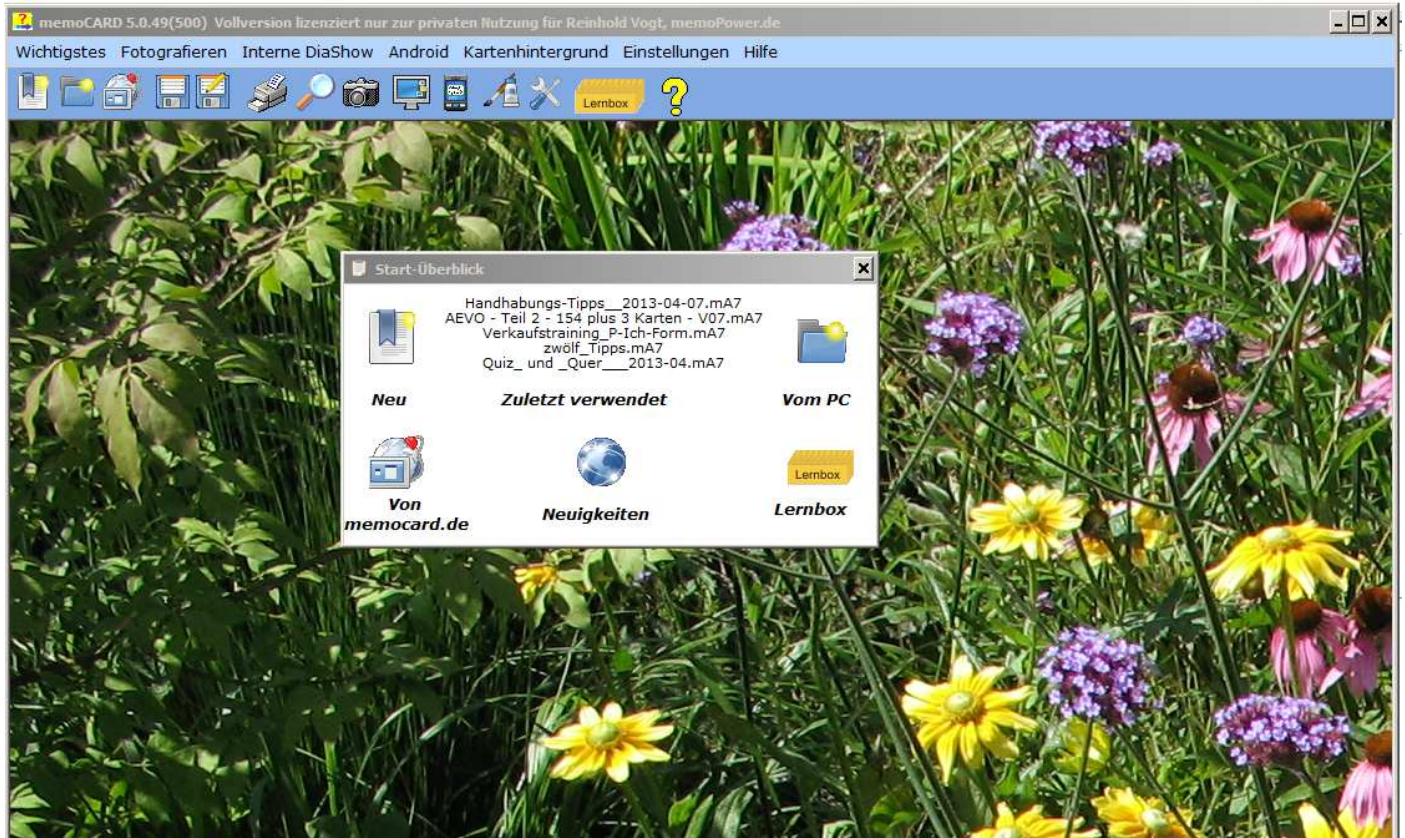


## Wie komme ich an die Kartensammlung 'Handhabungs-Tipps'?

Nachdem Sie memoCARD gestartet / geöffnet haben, erscheint folgender 'Start-Überblick':



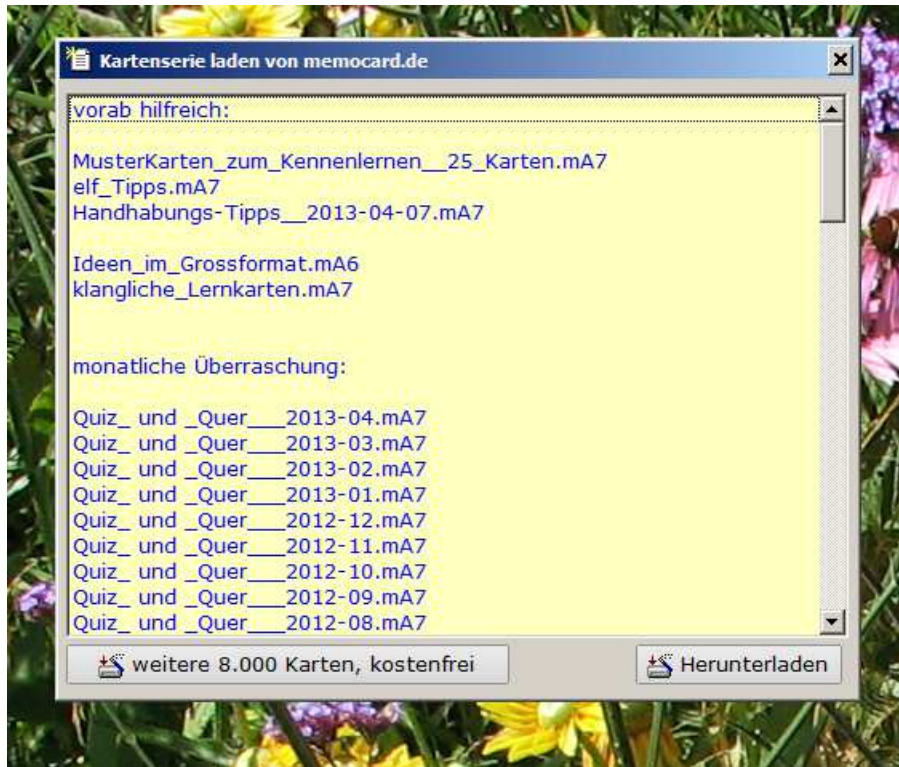
(Der Hintergrund wird bei Ihnen anders aussehen; den Hintergrund kann man aus mehreren mitgelieferten auswählen oder einen eigenen erstellen / laden.)

Klicken Sie im Start-Überblick auf die Option unten links 'Von memocard.de':

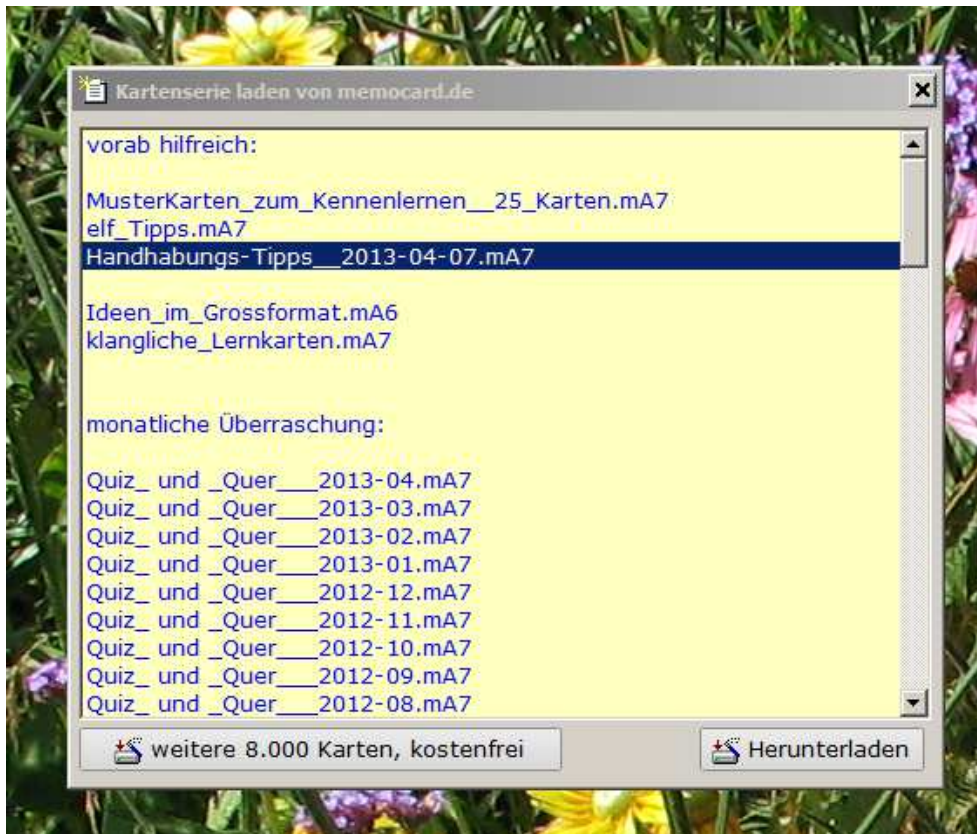




Dann sehen Sie:



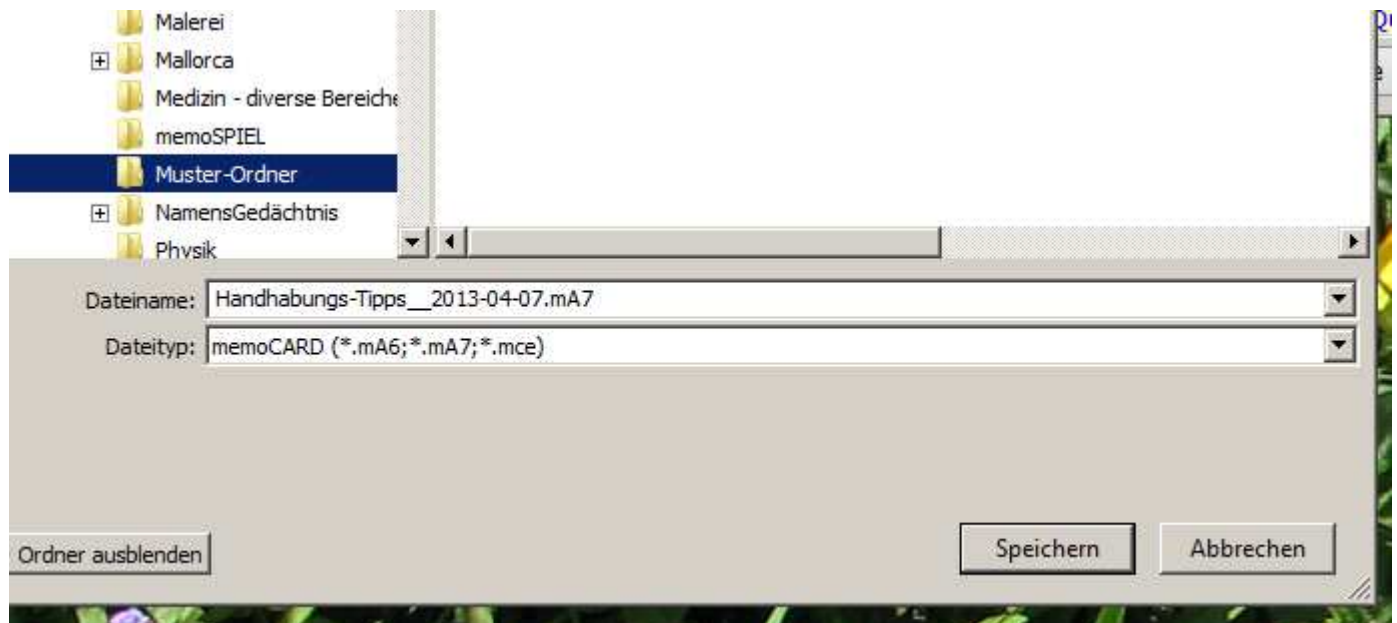
Bitte wählen Sie die markierte Kartensammlung / Datei (Das Datum könnte anders lauten.):



Klicken Sie bitte auf 'Herunterladen' (rechts unten):

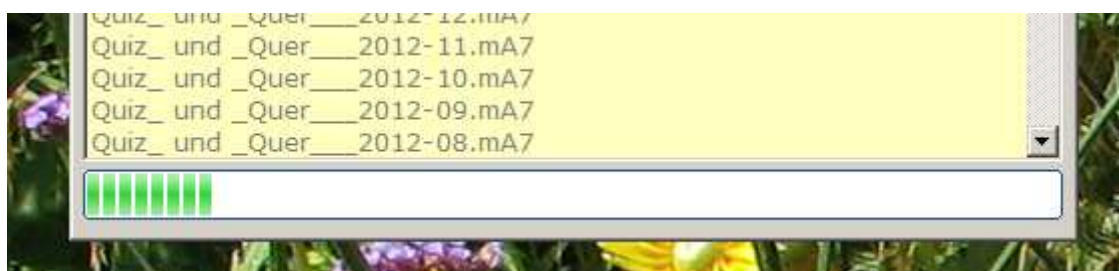


Danach werden Sie aufgefordert, ein Verzeichnis Ihrer Wahl anzulegen / zu bestimmen, in das die herunterzuladende Kartensammlung gespeichert werden soll (Hier: 'Muster-Ordner') – Die Abbildung stammt von Windows7; bei Windows XP bzw. Windows8 kann das Fenster etwas anders aussehen.



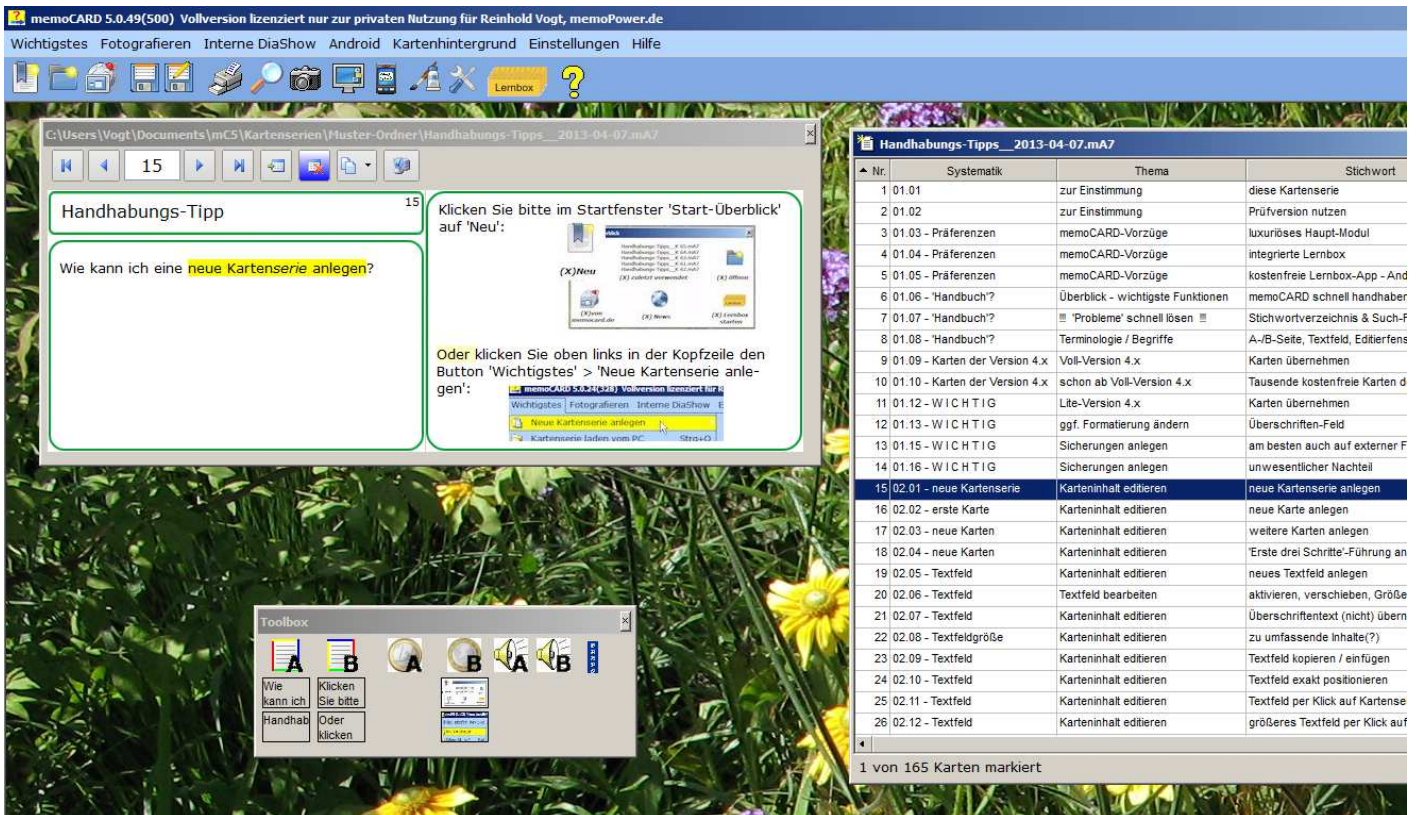
Klicken Sie dann bitte auf 'Speichern' (rechts unten).

Am grünen Fortschrittsbalken sehen Sie den Fortschritt des Downloads dieser Kartensammlung / dieser Datei von memocard.de auf Ihren PC in das von Ihnen zuvor bestimmte Verzeichnis:





Nachdem der Download beendet wurde, wird die betreffende Kartensammlung automatisch geöffnet; das könnte so aussehen:



Sofern Sie die *erste* Karte dieser Kartensammlung sehen wollen, können Sie das (unter anderem) mit Klick auf den Button im Kartenfenster (oben links) tun:



Fertig.