

Die Software memoCARD wurde von Paul Finkler, www.finklersoft.de, entwickelt.

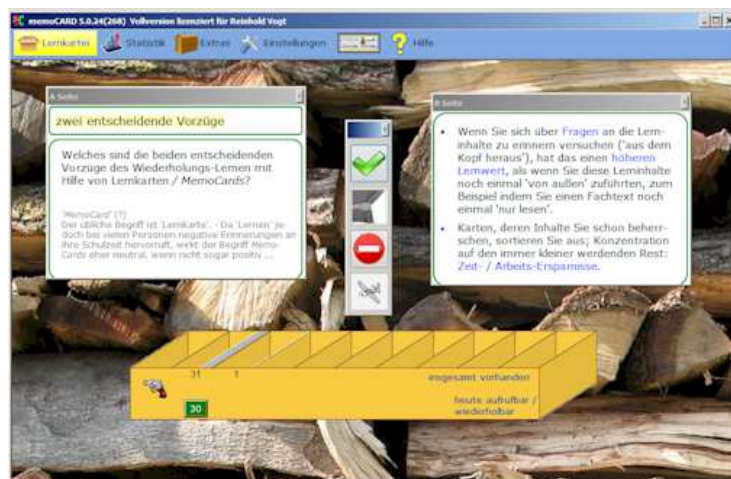
Die Lernkarten-Software memoCARD, Version 5.x, bietet Ihnen einen reichhaltigen Funktions-Umfang.

memoCARD besteht aus zwei Hauptteilen:

1. Sie können Lernkarten-/MemoCard-Inhalte erfassen, speichern und ausdrucken.




2. Sie können die erfassten Lern-Inhalte mit Hilfe der memoCARD-Lernbox wiederholend lernen.


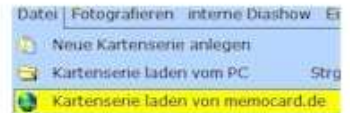


In dieser Darstellung geht es nur um den ersten Teil. (Für den zweiten Teil; zur memoCARD-Lernbox - gibt es eine separate Darstellung.)

Sie können unterschiedliche **Schriftarten**, -größen, -farben nutzen:

 zur Einstimmung 1	Mit memoCARD können Sie
<p>Diese Kartenserie bietet Ihnen <i>zwei</i> Vorteile:</p> <ul style="list-style-type: none">• Sie liefert Ihnen Tipps, wie Sie memoCARD (Version 5) rasch handhaben können.• Sie liefert Ihnen vielfältige Gestaltungs-Beispiele.	<ul style="list-style-type: none">• Ihre eigenen Karteninhalte erstellen und /• oder vorhandene Kartenserien übernehmen. - Fertige Kartenserien können Sie insbesondere von www.memocard.de downloaden oder von Ihren LernpartnerINNEN erhalten. <p>Sie können die Karten komfortabel ausdrucken oder innerhalb der funktionsstarken Lernbox lernend wiederholen.</p> <p>Außerdem können Sie die Karten von memoCARD fotografieren lassen und diese Fotos dann auf Ihr Mediagerät, z. B. Ihr Smartphone, übertragen.</p>



Sie können **Grafiken** einbinden:

Allgemeinwissen für 8- bis 9-Jährige 25	Der Sommer beginnt im Juni ...
<p>Die Zeit</p> <p>In welchem Monat beginnt der Sommer?</p> 	<p>... und dauert bis September.</p> <p>Sie können die kostenfreie Kartenserie 'Allgemeinwissen für 8- bis 9-Jährige' (85 Karten) downloaden:</p> 

Sie können **Internet-Links** einbinden:

Claus Cleverman (Zeitmanagement) 31	Prioritäten setzen heißt auswählen, was liegen bleiben soll.
<p>Ich selektiere nach <i>Prioritäten</i>:</p> <p>A. Was ist 'eigentlich' wichtig, auch Routine-Arbeiten und so genannter 'Kleinkram'?</p> <p>B. Was ist deutlich wichtiger (hat aber noch Zeit)?</p> <p>C. Was ist am wichtigsten und sollte bald erledigt werden?</p> <p>P: Was gehört in den Papierkorb?</p>	<p style="text-align: center;">Helmar Nahr</p> <p>Diese Karte ist ein Beispiel dafür, dass mit <i>MemoCards</i> auch so genannte affektive Inhalte gelernt werden können!</p> <p style="text-align: center;">www.lernkartei.biz/Nutzen/ich_dachte_ich_fall.htm www.memocard.de/Beispiele/Zeitmanagement.htm</p>


Sie können **Ton-Dateien** einbinden.

dt.-engl. Vokabeln in ganzen Sätzen 21	
<p style="text-align: center;">Von welchem Bahnhof fahren Sie ab?</p>	<p style="text-align: center;">Which station do you leave from?</p>
Klicken Sie doch mal auf das Lautsprecher-Symbol > 	Klicken Sie doch mal auf das Lautsprecher-Symbol > 

Sie können **Aufzählungszeichen** setzen:

Einsatzmöglichkeiten im Seminar 9	
<p>Sofern Sie als Bildungs-Profi (Ausbilder, Dozent, Trainer) in der Erwachsenen-Bildung tätig sind:</p> <p>Zu welchen Zeitpunkten bzw. Anlässen könnten Sie die von Ihnen erstellten Karten an Ihre Lernenden aushändigen?</p> 	<ul style="list-style-type: none">• am Ende eines Seminartages: zum abendlichen Wiederholungs-Lernen ('Lern-Spiel')• zum Seminarabschluss: als Zusammenfassung mit eingebautem Impuls zum <i>motivierenden</i> Wiederholungs-Lernen• einige Zeit nach dem Seminar als Follow-up-Medium, um vermitteltes Wissen aufzufrischen bzw. zu aktualisieren• als Datei in Verbindung mit eLearning-Maßnahmen <p>Nutzen Sie die Möglichkeit, gegenüber Ihren Mitbewerbern eine Präferenz zu haben: um leichter neue Auftraggeber zu gewinnen!</p>

Sie können **unterschiedliche Textblöcke** einrichten:

Handhabungs-Tipp 25	
<p>Wie viele Textblöcke und wie viele Grafiken kann ich in der A- und in der B-Seite einer Karte platzieren?</p>	<p>Sie können so viele Textblöcke und Grafiken platzieren, wie Sie wollen ...</p> <p>Dieser zerstückelte Text besteht aus sechs Textblöcken.</p>  <p>Wenn's Sinn macht ...</p>


Sie können **Texte über Grafiken** legen:

<p>Handhabungs-Tipp 62</p>	<p>Es ist unerheblich, ob Sie zunächst die Grafik übernehmen und dann den Text schreiben oder umgekehrt.</p> <p>Auf jeden Fall gibt es mindestens ein Textfeld, das die Grafik überlagert / überlagern darf. Der Texthintergrund ist immer transparent.</p> <div style="border: 1px solid red; padding: 5px; margin-top: 10px;"> <p>Sie können auch eine Rahmen-Grafik als Hintergrund verwenden, zum Beispiel um einen Textteil auf andere Art hervorzuheben ...</p> </div>
<p>Wie kann ich Text über eine Grafik legen?</p> 	

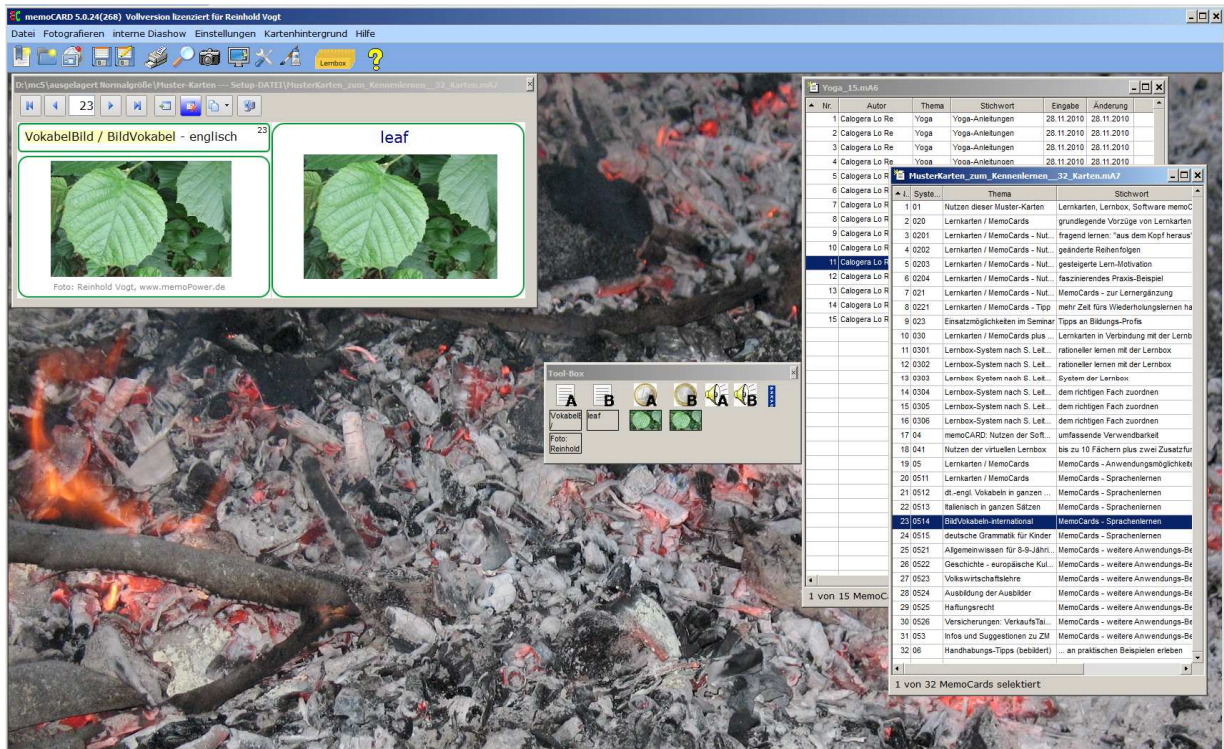
Sie können **fremdsprachige Schriftzeichen** und **Formeln** übernehmen:

<p><i>Muster für Sonderzeichen</i> 3</p> <p>arabisch:</p> <p style="text-align: center; font-size: 1.2em;">المشما</p> <p>polnisch:</p> <p style="text-align: center;">Przegapiem polaczenie</p> <p>türkisch:</p> <p style="text-align: center;">Kayisi</p>	<p>Formeln:</p> $R''_T = R_{si} + \sum_{j=1}^n \frac{d_j}{\lambda_j} + R_{se}$
---	--

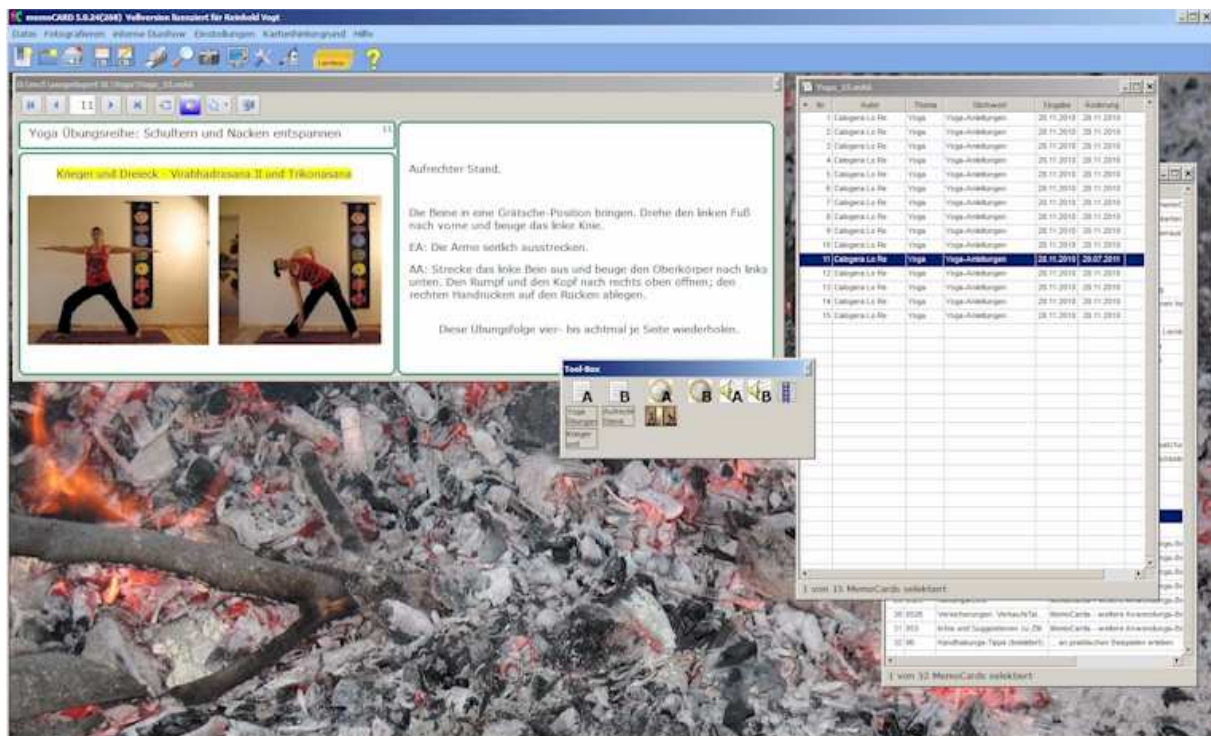
Sie können **unterschiedliche Kartenhintergründe** (insb. Rahmen) verwenden:

<p>Handhabungs-Tipp 63</p>	<p>Bei den 'normalen Rahmen' handelt es sich um weiße Flächengrafiken(!) <i>mit</i> Rahmen.</p> <p>Bitte klicken Sie auf den Menüpunkt 'Kartenhintergrund' und wählen Sie dann den von Ihnen gewünschten Kartenhintergrund.</p>
<p>Die A- und die B-Kartenseiten haben jeweils einen grünen, roten oder blauen Rahmen.</p> <p>Wie kann ich die Farben der Kartenrahmen wechseln?</p>	<p>Hier sehen Sie die A-Seite mit einem anderen 'Rahmen':</p> 

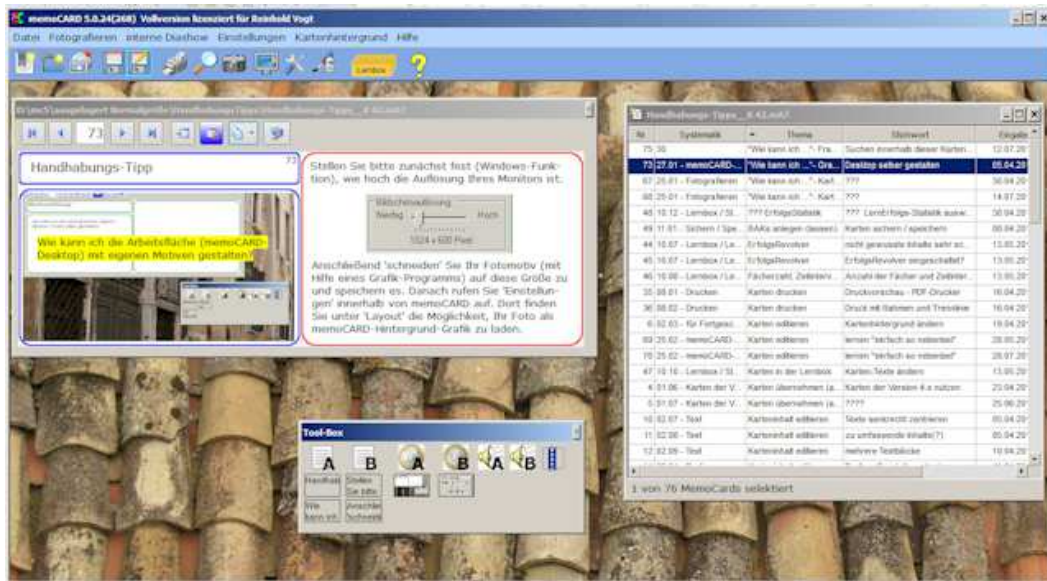
Sie können **Karten im üblichen Format DIN A7** erstellen ...



... oder **im doppelt so großen Format DIN A6**.



Die **Tabellenansicht** erleichtert Ihnen die Karten-Übersicht:



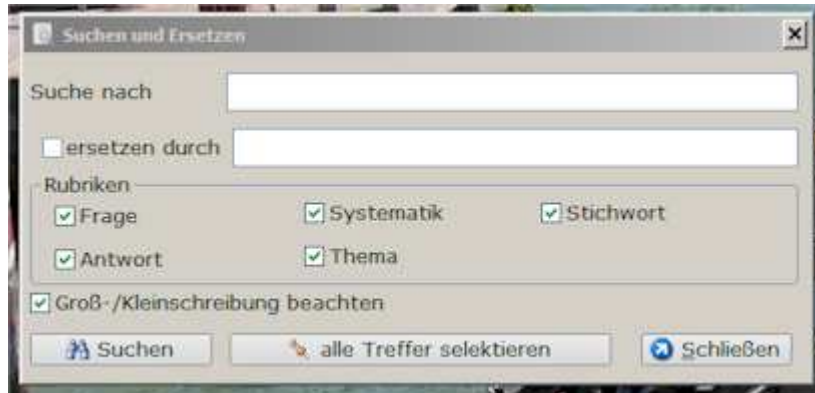
Drei der **Spalten-Überschriften** sowie die **Zeilen-Einträge** je Karte bestimmen Sie selbst; Sie können auf Tabellen-Einträge jedoch auch verzichten.

Nr.	Systematik	Thema	Stichwort	Eingabe	Änderung
16	03.03 - Toolbox	Karteninhalt editieren	farbige / graue Toolbox	11.04.2011	22.07.2011
17	04.01 - Tabelle	Karteninhalt editieren	infos der Tabelle	11.04.2011	22.07.2011
18	04.02 - Tabelle	Karteninhalt editieren	Karte nach der Nummer aufrufen	07.04.2011	22.07.2011
19	04.03 - Tabelle	Karteninhalt editieren	Spalten-Überschriften ändern	30.04.2011	22.07.2011
20	04.04 - Tabelle	Karteninhalt editieren	Eintragungen in der Tabelle	10.04.2011	22.07.2011
21	04.05 - Tabelle	Karteninhalt editieren	Eintragungen in der Tabelle	10.04.2011	22.07.2011
22	04.07 - Tabelle	Karteninhalt editieren	Tabellen-Funktion 'Ausschneiden'	10.04.2011	22.07.2011
23	04.08 - Tabelle	Karteninhalt editieren	wozu markieren / selektieren?	07.04.2011	22.07.2011

Sie können **Karten-Reihenfolgen ändern** und **Karten in neue Serien übertragen**.



Es gibt eine **Suche-Funktion** sowie eine **Suche-/Ersetze-Funktion**:





Nützliche **Einstellungen vereinfachen das Erstellen** der Karten:



Sie haben **mehrere Druckvarianten** zur Auswahl:



So sieht ein Korrekturausdruck aus (verkleinert):

<p>Fünf Namenstage im Mai 1</p> <p>Angeblich wird das Frühlingswetter erst nach den Eisheiligen stabil. - Wie heißen die fünf Eisheiligen?</p> <p>http://de.wikipedia.org/wiki/Eisheilige</p>	<p>11. Mai: Mamertus 12. Mai: Pankrätius 13. Mai: Servatius 14. Mai: Bonifatius 15. Mai: (kalte) Sophie</p> <p>Wenn es für Sie wichtig wäre: In welcher Weise könnten Sie sich diese fünf Bezeichnungen einprägen?</p> <p>'Einhämmern des Auswendiglernen' (Pauken) wäre eine Möglichkeit; 'kreatives Lern-Denken' bietet Ihnen sympathische Alternativen, siehe</p> <p>www.memopower.de/AudioTraining/AudioTraining.htm</p>
<p>Frischetest bei Eiern 2</p> <p>Mit Hilfe des so genannten Schwimmtests kann man herausfinden, ob ein Hühnerei ganz frisch oder schon älter ist. - Wie verhält sich ein ganz frisches Ei, wenn es in ein Gefäß mit kaltem Wasser gelegt wird?</p>	<p>Ein sehr frisches Ei bleibt am Boden liegen.</p> <ul style="list-style-type: none">• Ein einige Tage altes Ei richtet sich leicht auf.• Ein zwei bis drei Wochen altes Ei steht senkrecht.• Ein Ei, das sogar älter als 28 Tage ist, schwimmt oben.  <p>Quelle: www.wdr.de/tv/quarks/global/pdf/Q_Ei.pdf</p>
<p>Frühstücks-Ei abschrecken 3</p> <p>Warum macht es Sinn, ein weich zu kochendes Frühstück-Ei nach dem Kochen unter kaltem Wasser abzuschrecken?</p> 	<p>Das kalte Wasser beendet den Kochprozess. Ohne Abschrecken würde die Hitze im Ei dazu führen, dass das Ei nachgart und das Eigelb dadurch fester wird.</p> <p>Das Abschrecken hat <i>keinen</i> Einfluss auf die Pellbarkeit. Die Pellbarkeit hängt vom Ei-Alter ab: Ältere(!) gekochte Eier lassen sich besser pellen als frischere.</p> <p>Quelle: www.wdr.de/tv/quarks/global/pdf/Q_Ei.pdf</p>
<p>Stehen auf der Autobahn 4</p> <p>Im Jahr 2010 kam es zu 185.000 Staus auf bundesdeutschen Autobahnen. - Auf welche ungefähre Gesamtlänge summierten sich diese Staus?</p> <p>Quelle: ADAC-Motorwelt, Mai 2011, Seite 12</p>	<p>auf etwa 400.000 km</p> <p>Das entspricht ungefähr dem Zehnfachen der Äquator-Länge.</p>